

ОПИСАНИЕ МЕСТОПОЛОЖЕНИЯ ГРАНИЦ

Санитарно-защитной зоны для «НПАП №1 - филиал ГП НО «Нижегородпассажиротранс»

(наименование объекта, местоположение границ которого описано (далее - объект))

Раздел 1

Сведения об объекте		
№ п/п	Характеристики объекта	Описание характеристик
1	2	3
1	Местоположение объекта	Нижегородская область, г Нижний Новгород
2	Площадь объекта ± величина погрешности определения площади ($P \pm \Delta P$)	—
3	Иные характеристики объекта	Вид объекта реестра границ: Зона с особыми условиями использования территории

Раздел 2

Сведения о местоположении границ объекта

1. Система координат МСК-52

2. Сведения о характерных точках границ объекта

Обозначение характерных точек границ	Координаты, м		Метод определения координат характерной точки	Средняя квадратическая погрешность положения характерной точки (Mt), м	Описание обозначения точки на местности (при наличии)
	X	Y			
1	2	3	4	5	6
1	537 227,77	2 203 541,06	Аналитический метод	0,10	-
138	537 228,54	2 203 535,11		0,10	
137	537 229,01	2 203 523,13		0,10	
136	537 228,70	2 203 517,14		0,10	
135	537 227,21	2 203 506,25		0,10	
134	537 225,89	2 203 500,39		0,10	
133	537 222,22	2 203 488,98		0,10	
132	537 218,59	2 203 480,75		0,10	
131	537 215,76	2 203 475,46		0,10	
130	537 211,50	2 203 468,68		0,10	
129	537 206,08	2 203 461,50		0,10	
128	537 201,44	2 203 456,27		0,10	
127	537 195,69	2 203 450,70		0,10	
126	537 191,10	2 203 446,84		0,10	
125	537 186,29	2 203 443,26		0,10	
124	537 177,82	2 203 437,95		0,10	
123	537 172,50	2 203 435,18		0,10	
122	537 163,29	2 203 431,29		0,10	
121	537 128,34	2 203 418,55		0,10	
120	537 085,99	2 203 403,10		0,10	
119	537 080,30	2 203 401,22		0,10	
118	537 075,47	2 203 399,91		0,10	
117	537 072,55	2 203 399,24		0,10	
116	537 072,32	2 203 399,19		0,10	
115	537 050,27	2 203 391,22		0,10	
114	537 049,10	2 203 389,98		0,10	
113	537 046,28	2 203 387,15		0,10	
112	537 042,59	2 203 383,77		0,10	
111	537 038,74	2 203 380,57		0,10	
110	536 988,35	2 203 340,89		0,10	
109	536 985,16	2 203 338,48		0,10	
108	536 981,04	2 203 335,65		0,10	
107	536 977,64	2 203 333,54		0,10	
106	536 973,28	2 203 331,09		0,10	
105	536 968,81	2 203 328,86		0,10	
104	536 933,79	2 203 312,79		0,10	
103	536 927,34	2 203 310,10		0,10	
102	536 916,85	2 203 306,79		0,10	
101	536 906,06	2 203 304,66		0,10	
100	536 895,11	2 203 303,73		0,10	
99	536 890,11	2 203 303,70		0,10	
98	536 885,11	2 203 303,92		0,10	
97	536 883,62	2 203 304,04		0,10	
96	536 862,48	2 203 297,43		0,10	
95	536 857,67	2 203 296,06		0,10	
94	536 851,82	2 203 294,73		0,10	
93	536 846,89	2 203 293,89		0,10	

Раздел 2

Сведения о местоположении границ объекта					
1	2	3	4	5	6
92	536 837,94	2 203 293,01	Аналитический метод	0,10	-
91	536 828,30	2 203 290,11		0,10	
90	536 818,61	2 203 287,69		0,10	
89	536 813,68	2 203 286,85		0,10	
88	536 808,71	2 203 286,25		0,10	
87	536 803,73	2 203 285,90		0,10	
86	536 793,73	2 203 285,95		0,10	
85	536 783,79	2 203 287,00		0,10	
84	536 778,87	2 203 287,90		0,10	
83	536 774,00	2 203 289,04		0,10	
82	536 769,20	2 203 290,42		0,10	
81	536 759,83	2 203 293,90		0,10	
80	536 751,73	2 203 297,81		0,10	
79	536 748,25	2 203 299,78		0,10	
78	536 744,01	2 203 302,44		0,10	
77	536 740,72	2 203 304,72		0,10	
76	536 736,74	2 203 307,74		0,10	
75	536 728,55	2 203 315,08		0,10	
74	536 725,78	2 203 317,96		0,10	
73	536 721,22	2 203 323,27		0,10	
72	536 716,47	2 203 329,70		0,10	
71	536 712,25	2 203 336,50		0,10	
70	536 709,89	2 203 340,91		0,10	
69	536 706,22	2 203 349,12		0,10	
68	536 704,83	2 203 352,87		0,10	
67	536 703,23	2 203 357,86		0,10	
66	536 701,47	2 203 363,90		0,10	
65	536 704,12	2 203 364,84		0,10	
64	536 694,92	2 203 391,37		0,10	
63	536 693,84	2 203 394,48		0,10	
62	536 684,01	2 203 422,79		0,10	
61	536 674,34	2 203 450,65		0,10	
60	536 664,87	2 203 477,96		0,10	
59	536 663,52	2 203 481,83		0,10	
58	536 655,76	2 203 504,19		0,10	
57	536 654,37	2 203 503,69		0,10	
56	536 651,87	2 203 511,17		0,10	
55	536 629,78	2 203 579,79		0,10	
54	536 710,92	2 203 616,17		0,10	
53	536 733,38	2 203 618,27		0,10	—
52	536 734,16	2 203 617,29		0,10	
51	536 739,51	2 203 617,98		0,10	
50	536 772,94	2 203 631,54		0,10	-
49	536 778,11	2 203 613,72		0,10	
48	536 779,02	2 203 610,79		0,10	
47	536 779,10	2 203 610,54		0,10	
46	536 784,15	2 203 612,46		0,10	
45	536 899,40	2 203 650,09		0,10	
44	536 916,59	2 203 653,35		0,10	
43	536 917,18	2 203 653,43		0,10	
42	536 917,28	2 203 653,48		0,10	
41	536 919,91	2 203 654,74		0,10	
40	536 917,43	2 203 686,47		0,10	
39	536 917,12	2 203 688,16		0,10	
38	536 913,29	2 203 700,62		0,10	

Раздел 2

Сведения о местоположении границ объекта					
1	2	3	4	5	6
37	536 913,20	2 203 700,87	Аналитический метод	0,10	-
36	536 910,06	2 203 715,37		0,07	—
35	536 919,82	2 203 718,70		0,07	
34	536 918,55	2 203 722,95		0,10	-
33	536 924,22	2 203 724,92		0,10	
32	536 948,65	2 203 732,92		0,10	
31	536 975,42	2 203 741,36		0,10	
30	536 978,81	2 203 739,23		0,10	
29	536 983,73	2 203 735,80		0,10	
28	536 987,67	2 203 732,72		0,10	
27	536 987,70	2 203 732,69		0,10	
26	536 988,23	2 203 732,64		0,10	
25	536 990,22	2 203 732,43		0,10	
24	536 994,18	2 203 731,88		0,10	
23	536 999,09	2 203 730,96		0,10	
22	537 002,02	2 203 730,30		0,10	
21	537 004,92	2 203 729,55		0,10	
20	537 006,85	2 203 729,00		0,10	
19	537 013,48	2 203 726,77		0,10	
18	537 014,81	2 203 726,26		0,10	
17	537 069,91	2 203 745,93		0,10	
16	537 078,81	2 203 748,64		0,10	
15	537 082,43	2 203 736,14		0,10	
14	537 084,72	2 203 730,90		0,10	
13	537 086,85	2 203 719,57		0,10	
12	537 105,63	2 203 659,75		0,10	
11	537 111,67	2 203 661,32		0,10	
10	537 115,31	2 203 656,09		0,10	
9	537 117,36	2 203 648,62		0,10	
8	537 122,85	2 203 646,72		0,10	
7	537 126,38	2 203 647,11		0,10	
6	537 129,19	2 203 649,25		0,10	
5	537 133,23	2 203 651,23		0,10	
4	537 167,07	2 203 658,75		0,10	
3	537 201,56	2 203 671,51		0,10	
2	537 227,06	2 203 545,00		0,10	
1	537 227,77	2 203 541,06		0,10	
Вырез 1 из 1					
139	537 129,03	2 203 525,24	Аналитический метод	0,07	—
140	537 103,53	2 203 651,75		0,07	
141	536 992,22	2 203 612,01		0,07	
142	536 978,39	2 203 633,13		0,07	
143	536 958,51	2 203 629,07		0,07	
144	536 929,99	2 203 639,17		0,07	
145	536 924,08	2 203 655,54		0,07	
146	536 837,68	2 203 628,73		0,07	
147	536 854,05	2 203 579,93		0,07	
148	536 800,27	2 203 561,77		0,07	
149	536 799,02	2 203 565,47		0,07	
150	536 745,05	2 203 547,30		0,07	
151	536 777,98	2 203 449,58		0,07	
152	536 775,62	2 203 448,79		0,07	
153	536 776,89	2 203 444,79		0,07	
154	536 779,37	2 203 445,72		0,07	
155	536 795,74	2 203 397,86		0,07	

Раздел 2

Сведения о местоположении границ объекта					
1	2	3	4	5	6
156	536 799,25	2 203 385,80	Аналитический метод	0,07	—
157	536 832,02	2 203 395,75		0,07	
158	536 832,63	2 203 392,87		0,07	
159	536 855,14	2 203 399,91		0,07	
160	536 853,69	2 203 402,39		0,07	
161	536 886,63	2 203 413,66		0,07	
162	536 889,56	2 203 405,06		0,07	
163	536 892,09	2 203 403,68		0,07	
164	536 926,48	2 203 419,46		0,07	
165	536 976,87	2 203 459,14		0,07	
166	536 972,76	2 203 469,54		0,07	
167	537 051,39	2 203 497,96		0,07	
168	537 051,73	2 203 497,05		0,07	
139	537 129,03	2 203 525,24	0,07		
3. Сведения о характерных точках части (частей) границы объекта					
1	2	3	4	5	6
—	—	—	—	—	—

Раздел 3

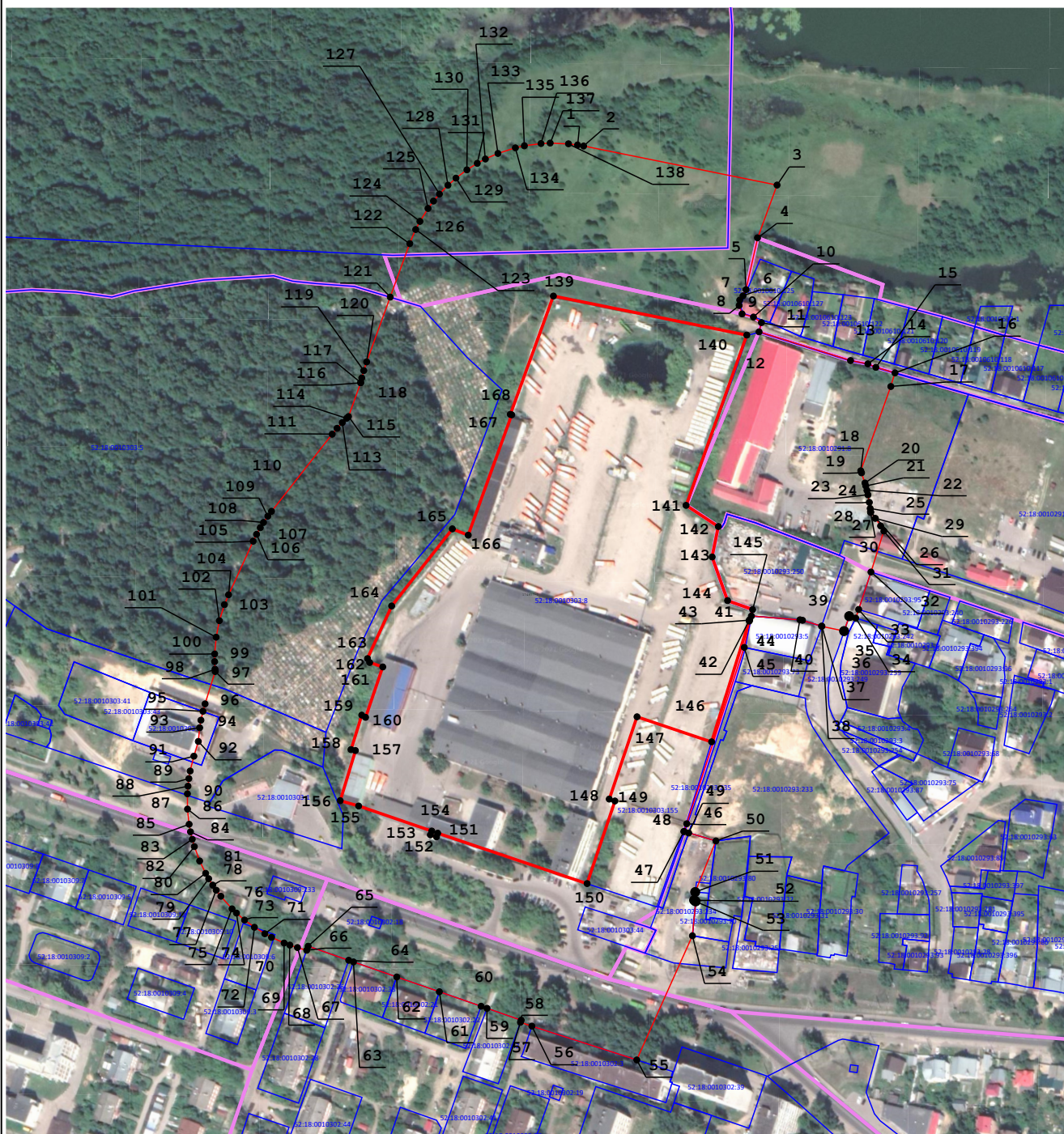
Сведения о местоположении измененных (уточненных) границ объекта

1. Система координат МСК-52

2. Сведения о характерных точках границ объекта


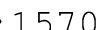
Обозначение характерных точек границы	Существующие координаты, м		Измененные (уточненные) координаты, м		Метод определения координат характерной точки	Средняя квадратическая погрешность положения характерной точки (Mt), м	Описание обозначения точки на местности (при наличии)
	X	Y	X	Y			
1	2	3	4	5	6	7	8
—	—	—	—	—	—	—	—
3. Сведения о характерных точках части (частей) границы объекта							
1	2	3	4	5	6	7	8
—	—	—	—	—	—	—	—

Раздел 4
План границ объекта



Масштаб 1:4 000

Используемые условные знаки и обозначения:

-  - Граница санитарно-защитной зоны
-  - Обозначение земельного участка учтенного в ЕГРН

Подпись _____ Дата « 15 » _____ июня 20 21 г.

Место для оттиска печати (при наличии) лица, составившего описание местоположения границ объекта

Прохождение границы		Описание прохождения границы
от точки	до точки	
1	2	3
—	—	—